



# INFORMATIONEN ZUM HORT VILLA HIRSCH



Kinderhaus  
Nürnberg gGmbH

wir schaffen  
Spielräume

# VORSTELLUNG DES TRÄGERS KINDERHAUS NÜRNBERG GGMBH

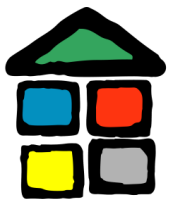
## Die Kinderhaus Nürnberg gGmbH

- gemeinnütziger Träger in Nürnberg
- 20 Einrichtungen
- 2 Beratungs- und Vermittlungsstellen
- KITAS, Aktivspielplätze, Schulkind- und Ferienbetreuung
- 250 Mitarbeiter\*innen
- Seit 1985 in Nürnberg als Träger aktiv
- Weitere Infos [www.kinderhaus.de](http://www.kinderhaus.de)
- Social Media (instagram/facebook)



# VORSTELLUNG DER VILLA HIRSCH

- Denkmalkonform renovierte und sanierte Villa aus dem Jahr 1913
- Eröffnung September 2026
- Platz für 108 Hortkinder
- Großzügige Hausaufgaben- und Freizeiträume
- Kinderbistro
- Das Haus ist umgeben von einem **Gartengelände** mit vielfältigen Spielmöglichkeiten



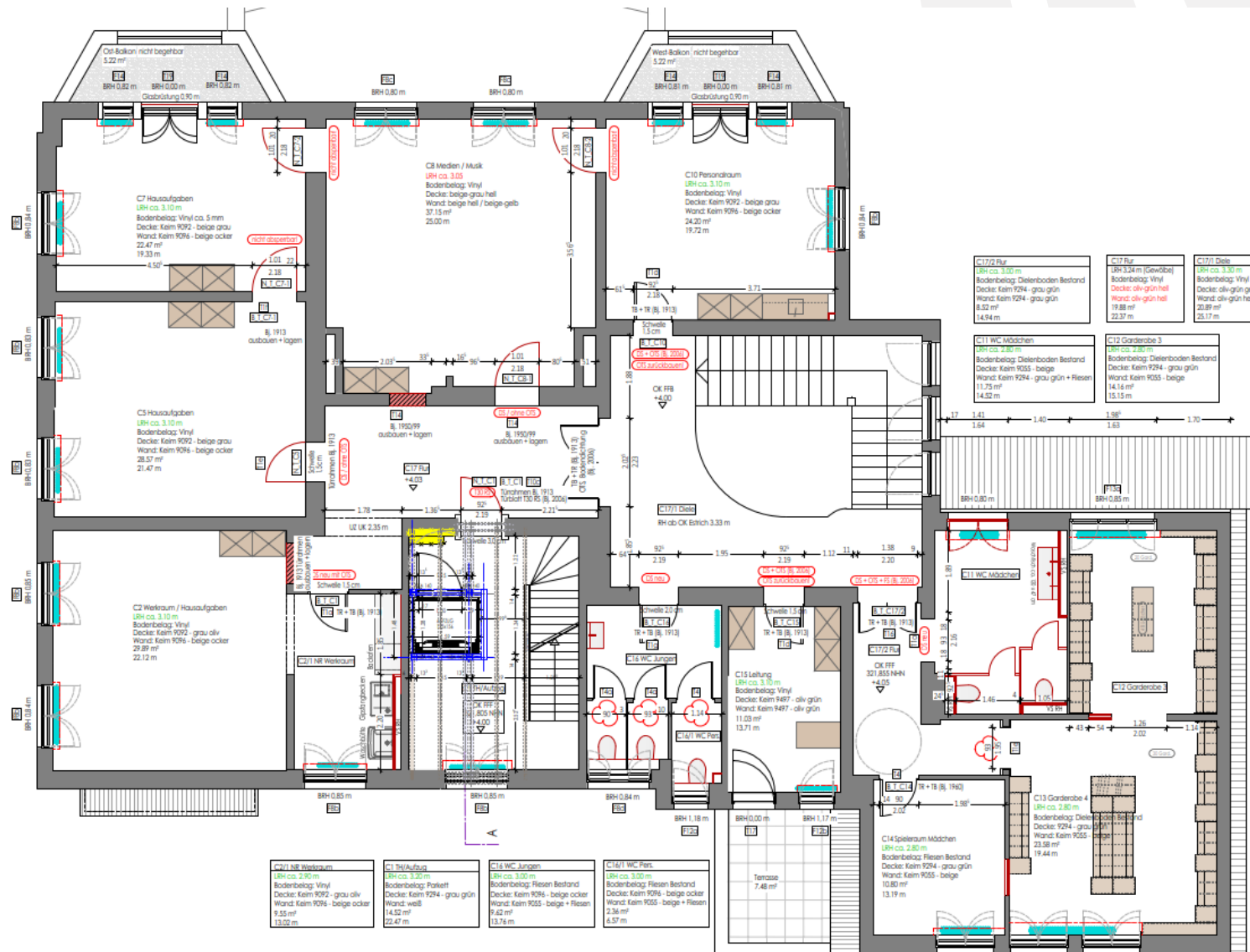
Kinderhaus  
Nürnberg gGmbH

wir schaffen  
Spielräume

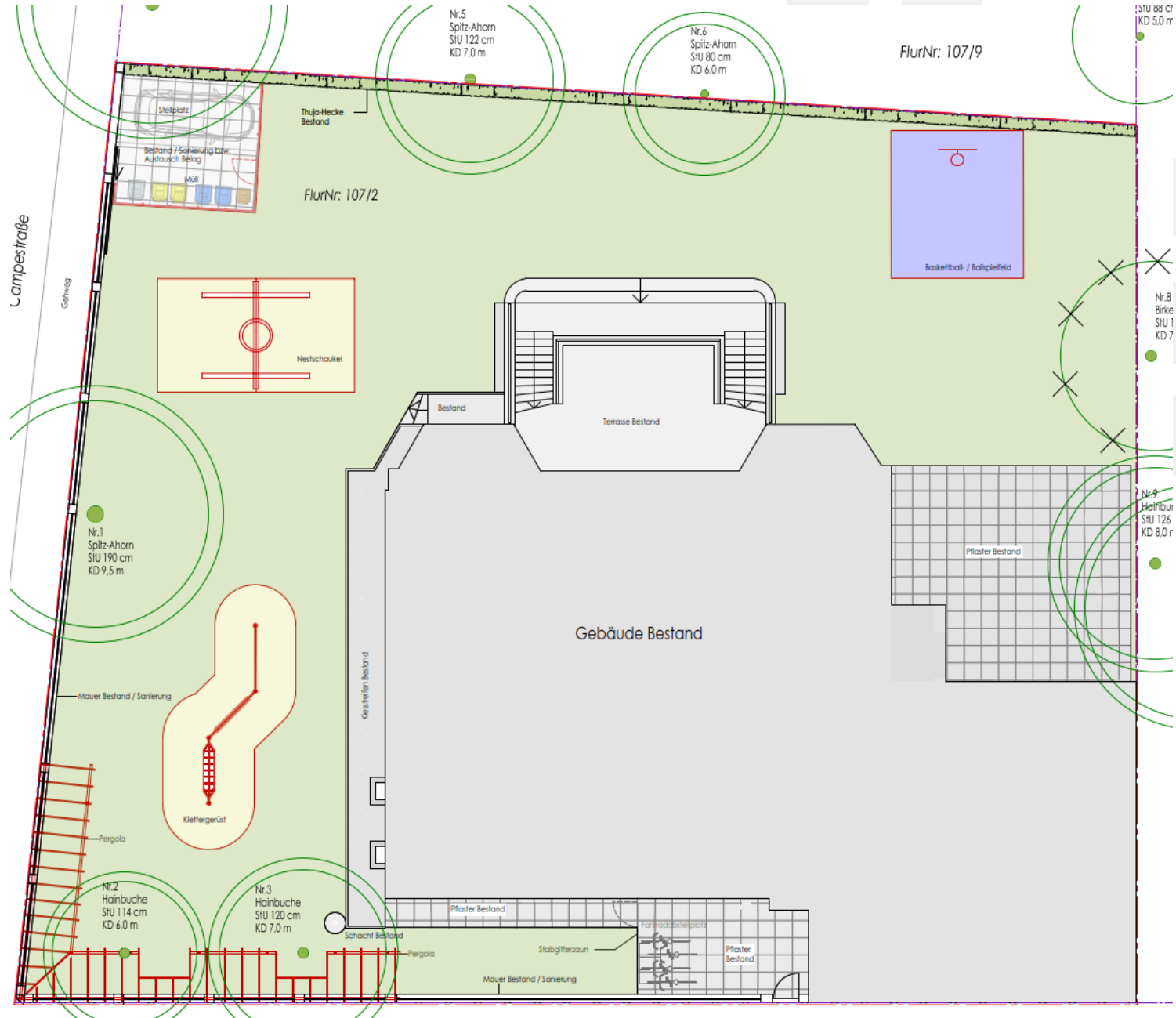




# GRUNDRISS OBERGESCHOSS



# GARTEN



# KONZEPT VILLA HIRSCH PERSONAL

- Gesamthausleitung
- Stellvertretende Gesamthausleitung
- Pädagog\*innen
- Hauswirtschaftskraft



Kinderhaus  
Nürnberg gGmbH

wir schaffen  
Spielräume



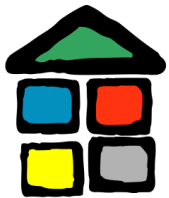
# ÖFFNUNGSZEITEN

Montag bis Donnerstag: 07:00 Uhr bis 16:45 Uhr

Freitag: 07:00 Uhr bis 16:00 Uhr

Schließzeit: ca. 30 Tage pro Kalenderjahr

- zwischen Weihnachten und Silvester
- an Ostern oder Pfingsten für eine Woche
- in den Sommerferien für drei Wochen
  
- zusätzlich ist an Konzeptions- und Teamtagen geschlossen



Kinderhaus  
Nürnberg gGmbH

wir schaffen  
Spielräume

# PÄDAGOGISCHE ARBEIT/OFFENES KONZEPT

- Wir arbeiten bildungsorientiert und nach dem offenen Konzept
- Das soziale Lernen und die alltäglichen Lebensbedingungen der Kinder werden in den Mittelpunkt gestellt
- Räumlichkeiten werden in Funktionsräume eingeteilt
- Kinder entscheiden selbst, wie, wo und mit wem sie ihre Freispielzeit gestalten
- Fachkräfte unterbreiten pädagogische Angebote
- das Bezugserziehersystem gewährleistet eine konstante Beziehungsarbeit
- Bedürfnisse der Kinder stehen im Mittelpunkt
- Bildung einer Erziehungspartnerschaft ist ein wichtiger Bestandteil der pädagogischen Arbeit

# VOLLVERPFLEGUNG, UM DIE FAMILIEN ZU ENTLASTEN

## **Frühstück (in den Ferien)**

Zum Frühstück bieten wir den Kindern verschiedene Brotsorten mit Wurst, Käse, Butter und Marmelade an. Frisches Obst und Gemüse ergänzen das Angebot. Abwechslung bringen Joghurt, Haferflocken und Cornflakes „auf den Tisch“. Die Kinder können sich aus dem vollwertigen und abwechslungsreichen Angebot ihr persönliches Frühstück zusammenstellen.

## **Mittagessen**

Die Kinder werden von einem Caterer aus Nürnberg beliefert. Dieser bietet in den gleichen Abständen Pasta, Fisch und Fleisch an, als Beilage gibt es Salat und Gemüse. Frisches Obst, Joghurt und Nachspeisen runden das Menü ab.

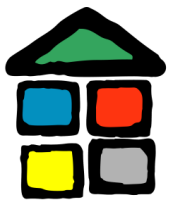
## **Nachmittagsimbiss**

Am Nachmittag wird den Kindern zwischen 14:30 Uhr und 15:00 Uhr eine Zwischenmahlzeit angeboten. Frisches Obst, Knäckebröte, Zwieback und Reiswaffeln sind der Hauptbestandteil des Nachmittagsimbisses.

# GEBÜHREN

## Betreuungsbeitrag und Essen

Betreuungsbeitrag Kategorie	Krippenbeitrag in Euro	Kindergarten- beitrag in Euro	Hortbeitrag in Euro	Ihr Beitrag in Euro
mehr als 3 bis 4 Stunden	----	----	245,00	
mehr als 4 bis 5 Stunden	----	----	270,00	
mehr als 5 bis 6 Stunden	----	----	295,00	
mehr als 6 bis 7 Stunden	----	----	----	
mehr als 7 bis 8 Stunden	----	----	----	
mehr als 8 bis 9 Stunden	----	----	----	
<b>Essengeld</b> pro Monat (August ist beitragsfrei)		100,00 Euro		
Gesamtsumme				=====



Kinderhaus  
Nürnberg gGmbH

wir schaffen  
Spielräume

# PLATZVERGABE

- Eine Anmeldung ist ausschließlich **über das Kita Portal der Stadt Nürnberg** möglich.
- Ab dem 09.02.2026 werden durch uns **über das Kita-Portal der Stadt Nürnberg** die Plätze zugesagt. Bitte prüfen Sie regelmäßig ihre Nachrichten im Kita-Portal.
- Erfolgt innerhalb von 14 Tagen durch die Familie ebenfalls die Zusage des Kitaplatzes, nehmen wir mit der Familie Kontakt auf.
- Der Betreuungsvertrag wird per Mail verschickt und zuhause vollständig ausgefüllt sowie ein Termin zum Vertragsgespräch von ca. 30-45 min Dauer vereinbart.
- Der ausgefüllte Vertrag sowie benötigte Unterlagen werden zum Vertragsgespräch mitgebracht, danach erfolgt die Unterzeichnung des Betreuungsvertrages.



