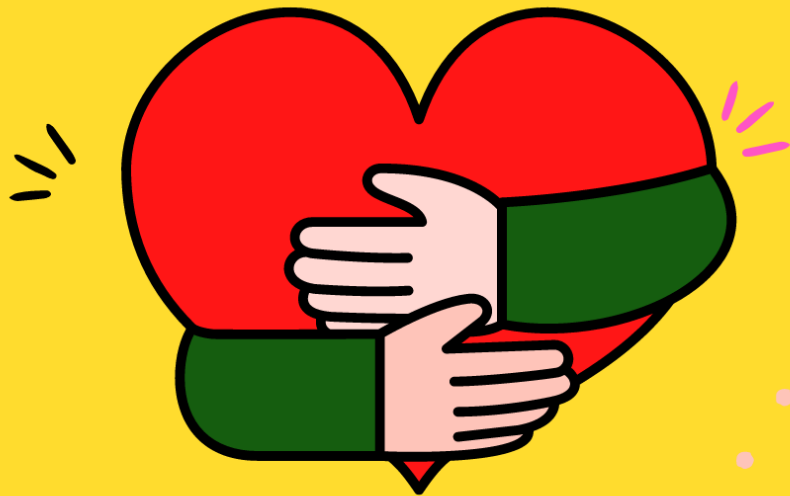


INFORMATIONEN ZUM HAUS FÜR KINDER MOTTERSTRASSE



Kinderhaus
Nürnberg gGmbH

wir schaffen
Spielräume

VORSTELLUNG DES TRÄGERS KINDERHAUS NÜRNBERG GGMBH

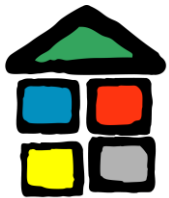
Die Kinderhaus Nürnberg gGmbH

- gemeinnütziger Träger in Nürnberg
- 20 Einrichtungen
- 2 Beratungs- und Vermittlungsstellen
- KITAS, Aktivspielplätze, Schulkind- und Ferienbetreuung
- 250 Mitarbeiter*innen
- Seit 1985 in Nürnberg als Träger aktiv
- Weitere Infos www.kinderhaus.de
- Social Media (instagram/facebook)



VORSTELLUNG HAUS FÜR KINDER MOTTERSTRASSE

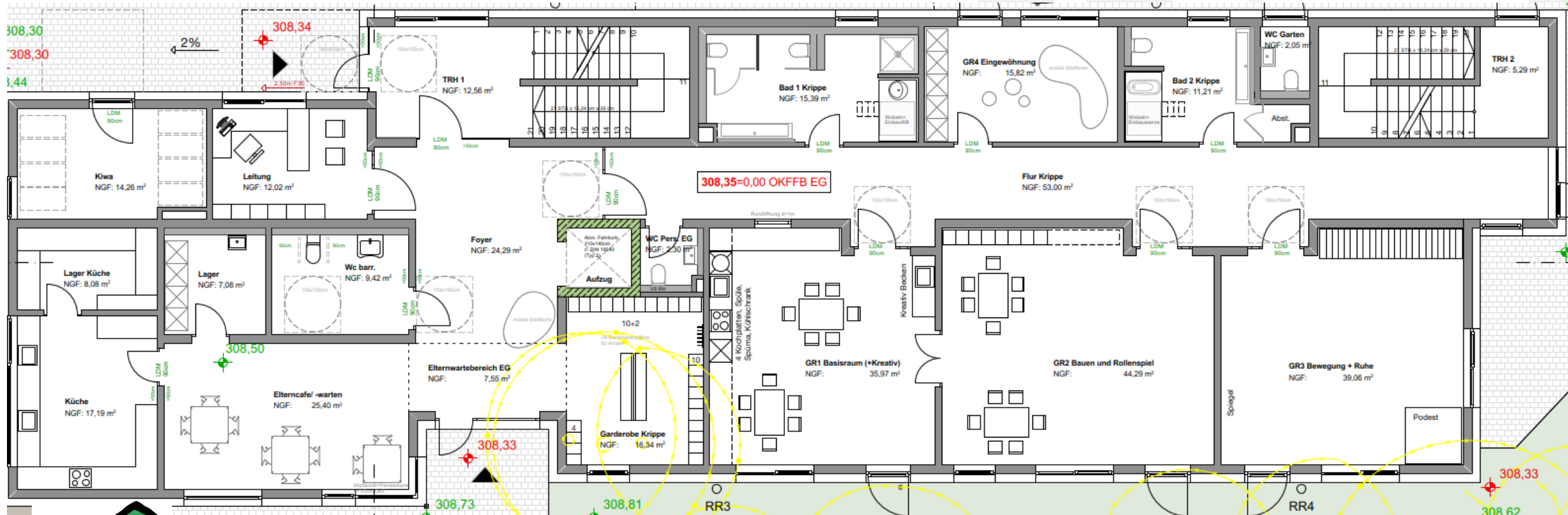
- Neubau
- Eröffnung Oktober 2026
- Platz für 50 Kindergarten- und 24 Krippenkinder.
- **Erdgeschoss:** Bereich für die Krippenkinder und Eltern-Café als Treffpunkt während der Bring- und Abholzeit oder als Wartebereich während der Eingewöhnung des Kindes.
- **1.Stock:** Bereich für Kindergartenkinder.
- Das Haus ist umgeben von einem weitläufigen **Gartengelände** mit vielfältigen Spielmöglichkeiten.



Kinderhaus
Nürnberg gGmbH

wir schaffen
Spielräume

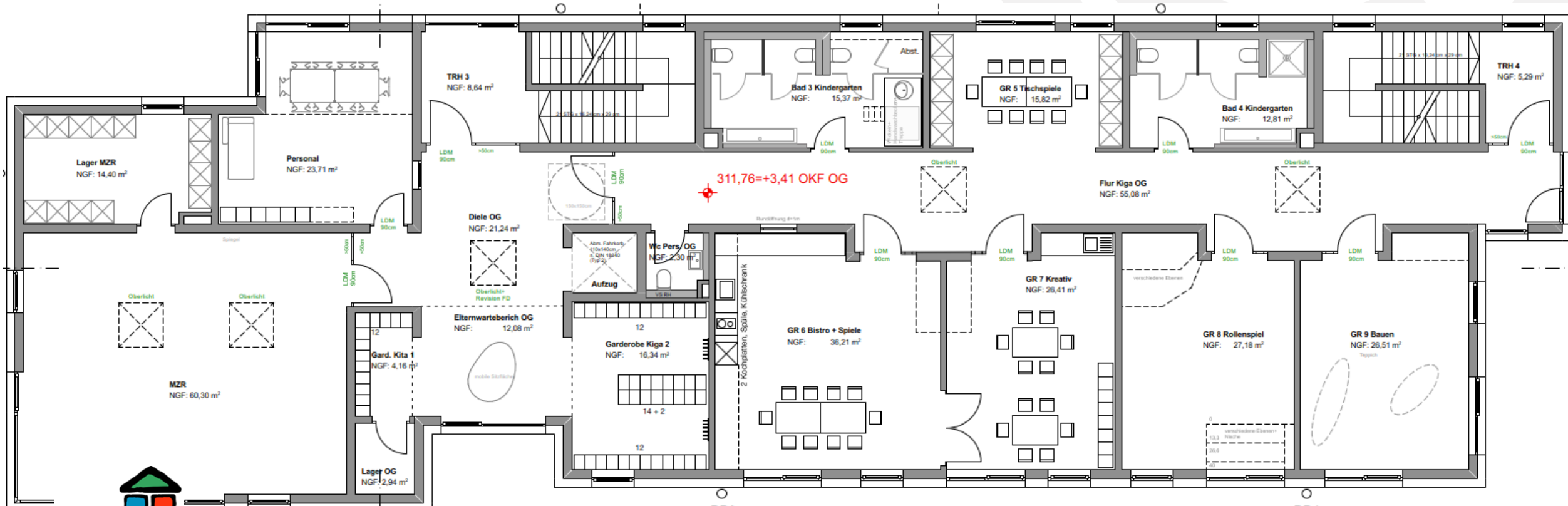
GRUNDRISS ERDGESCHOSS



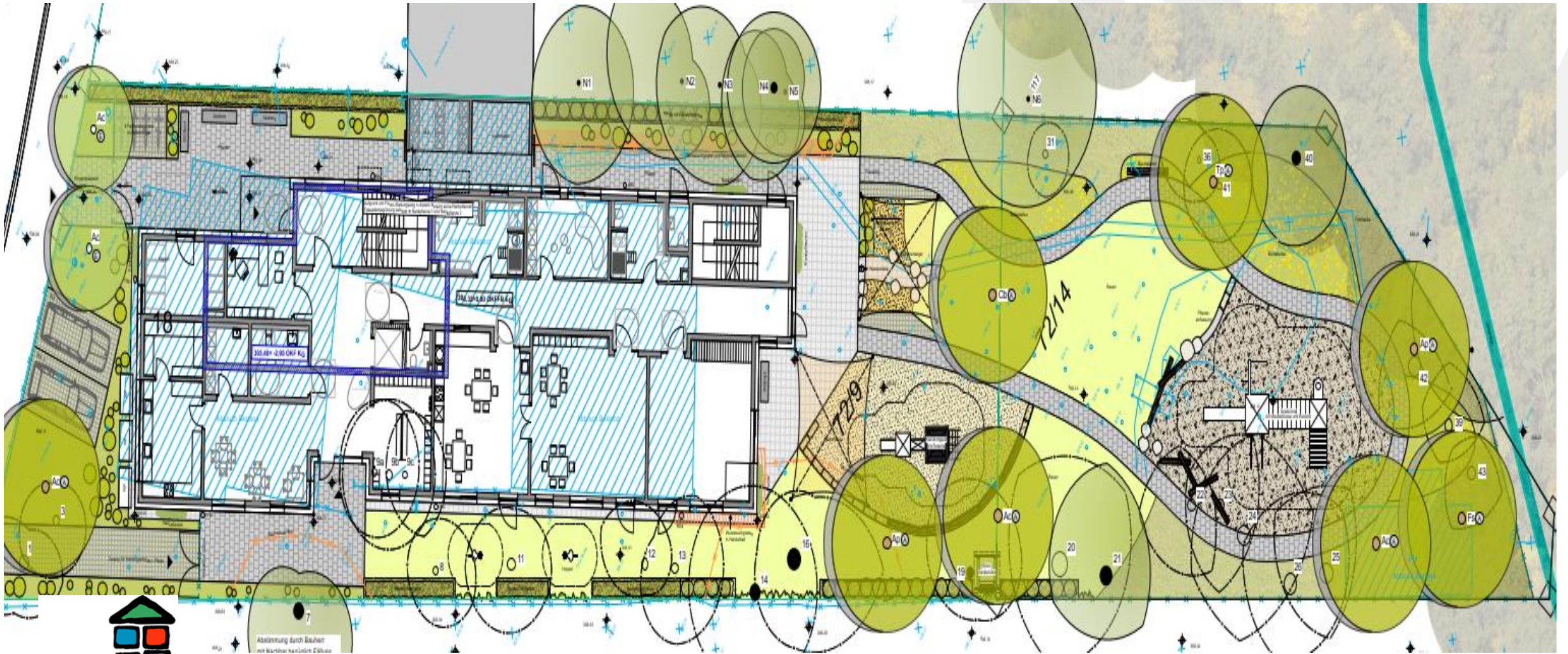
Kinderhaus
Nürnberg gGmbH

wir schaffen
Spielräume

GRUNDRISS OBERGESCHOSS



GARTEN



Kinderhaus
Nürnberg gGmbH

wir schaffen
Spielräume

KONZEPT HAUS FÜR KINDER MOTTERSTRASSE PERSONAL

Gesamthausleitung

Krippe:

Teamleitung

Mindestens 4 Pädagog*innen

Koch/Köch*in

Kindergarten:

Teamleitung

mind. 4 Pädagog*innen

Hauswirtschaftskraft



Kinderhaus
Nürnberg gGmbH

wir schaffen
Spielräume



ÖFFNUNGSZEITEN

Montag bis Donnerstag: 07:00 Uhr bis 16:45 Uhr

Freitag: 07:00 Uhr bis 15:45 Uhr

9:30 Uhr bis 13:30 Uhr: pädagogische Kernzeit

7:00 Uhr - 9:00 Uhr: Bringzeit

14:00 Uhr – 16:45 Uhr: Abholzeit

Das Bringen und Abholen der Kinder ist nur zu diesen Uhrzeiten möglich

Schließzeit: ca. 30 Tage pro Kalenderjahr

- zwischen Weihnachten und Silvester
- an Ostern oder Pfingsten für eine Woche
- in den Sommerferien für drei Wochen
- zusätzlich ist an Konzeptions- und Teamtagen geschlossen



Kinderhaus
Nürnberg gGmbH

wir schaffen
Spielräume

PÄDAGOGISCHE ARBEIT/OFFENES KONZEPT

- Wir arbeiten bildungsorientiert und nach dem offenen Konzept.
- Das soziale Lernen und die alltäglichen Lebensbedingungen der Kinder werden in den Mittelpunkt gestellt.
- Räumlichkeiten werden in Funktionsräume eingeteilt
- Kinder entscheiden selbst, wie, wo und mit wem sie ihre Freispielzeit gestalten
- Fachkräfte unterbreiten pädagogische Angebote
- das Bezugserziehersystem gewährleistet eine konstante Beziehungsarbeit
- Bedürfnisse der Kinder stehen im Mittelpunkt
- Bildung einer Erziehungspartnerschaft ist ein wichtiger Bestandteil der pädagogischen Arbeit
- Durchführung von altersübergreifenden Angeboten
- eine intensive und individuell gestaltete Eingewöhnungszeit für Kinder wird von uns sichergestellt

BEISPIEL TAGESABLAUF KRIPPE

7:00 Uhr - 9:00 Uhr: gleitende Bring- und Freispielzeit

8:00 Uhr - 9:15 Uhr: gleitendes Frühstück in Kleingruppen

ab 9:15 Uhr: gemeinsames Aufräumen

9:30 Uhr - 9:45 Uhr: Morgenkreis mit Begrüßung, Liedern, Finger- und Kreisspielen, jahreszeitlichen Ritualen und ggf. Geburtstags- oder Abschiedsfeiern

9:45 Uhr - 10:45 Uhr: Freispiel in Haus und Garten oder Turnhalle/ Gezielte Angebote, Projekte und Ausflüge

10.45 Uhr: Händewaschen

11:00 Uhr - 11:30 Uhr: Mittagessen in der Kleingruppe

11.30 Uhr - 12.15 Uhr: Pflege der Kinder, Wickeln bzw. Toilettengang, parallel dazu Freispiel

ab 12:00 Uhr: gemeinsames Aufräumen

12:15 Uhr: Mittagskreis mit Schlaflied

12:15 Uhr-14:00 Uhr: Schlaf- und Ausruhezeit

14:00 Uhr-14:30 Uhr: Wickeln nach Bedarf und Anziehen, Beginn der Abholzeit

14:30: Nachmittagsimbiss

15:00 Uhr: Freispielzeit in Haus und Garten

16:45 Uhr: Ende der Betreuung

BEISPIEL TAGESABLAUF KINDERGARTEN

7:00 Uhr - 9:00 Uhr: gleitende Bringzeit und gleitendes Frühstück bis 9.30 Uhr

7:00 Uhr – 9:45 Freispiel

9:45 Uhr: Aufräumen

10:00 Uhr - 10:15 Uhr: Kinderversammlung mit Begrüßung, Morgenritualen und Besprechung des Tagesablaufs, Freitags zusätzlich Kreisspiele und Tanz

10:15 Uhr - 10:45 Uhr: Montag bis Donnerstag Bezugsgruppe/ Freitag - Kinderkonferenz

11:00 Uhr - 12:00 Uhr: Freispiel in Haus und Garten

12:15 Uhr: Mittagessen

13:00 Uhr - 14:00 Uhr: Schlafen/ Ausruhen, anschließend wickeln bei Bedarf

14:00 Uhr - 14:30 Uhr: Vesper, Beginn der Abholzeit

14:30 Uhr - 16:45 Uhr: Nachmittagsangebote und Freispiel in Haus und Garten

16:45 Uhr: Ende der Betreuung

VOLLVERPFLEGUNG, UM DIE FAMILIEN ZU ENTLASTEN

Frühstück

Vollwertiges und abwechslungsreiches Angebot aus verschiedene Brotsorten, Wurst, Käse, Butter und Marmelade an, frisches Obst und Gemüse Joghurt, Haferflocken und Cornflakes.

Die Kinder stellen sich ihr persönliches Frühstück zusammen.

Mittagessen

Für die **Krippenkinder** wird ein frisches und ausgewogenes Mittagessen durch unsere Köchin zubereitet.

Mindestens einmal wöchentlich steht Fleisch (Rind oder Geflügel) sowie einmal Fisch zur Verfügung.

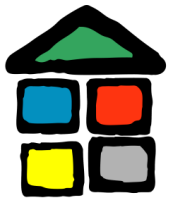
Die **Kindergartenkinder** werden von einem Catering-Dienst aus Nürnberg beliefert. Dieser bietet Pasta, Fisch und Fleisch an, als Beilage gibt es Salat und Gemüse, als Nachtisch frisches Obst, Joghurt und Nachspeisen.

Nachmittagsimbiss

Am Nachmittag gibt es zwischen 14:30 Uhr und 15:00 Uhr eine Zwischenmahlzeit angeboten, z.B. frisches Obst, Knäckebröte, Zwieback und Reiswaffeln

GEBÜHREN

Betreuungsbeitrag Kategorie	Krippenbeitrag in Euro	Kindergartenbeitrag in Euro	Hortbeitrag in Euro
mehr als 3 bis 4 Stunden	380,00	223,00	----
mehr als 4 bis 5 Stunden	416,00	245,00	----
mehr als 5 bis 6 Stunden	454,00	267,00	----
mehr als 6 bis 7 Stunden	492,00	290,00	----
mehr als 7 bis 8 Stunden	529,00	312,00	----
mehr als 8 bis 9 Stunden	567,00	334,00	----
mehr als 9 bis 10 Stunden	605,00	356,00	
Essengeld pro Monat (August ist beitragsfrei)		100,00 Euro	
Beitragsentlastung ab September des Jahres, in welchem Ihr Kind das 3. Lebensjahr vollendet		./ 100,00 Euro	



Kinderhaus
Nürnberg gGmbH

wir schaffen
Spielräume

PLATZVERGABE

- Ab dem 09.02.2026 werden durch uns **über das Kita-Portal der Stadt Nürnberg** die Plätze zugesagt.
- Erfolgt innerhalb von 14 Tagen durch die Familie ebenfalls die Zusage des Kitaplatzes, nehmen wir mit der Familie Kontakt auf.
- Der Betreuungsvertrag wird per Mail verschickt und zuhause vollständig ausgefüllt sowie ein Termin zum Vertragsgespräch von ca. 30-45 min Dauer vereinbart.
- Der ausgefüllte Vertrag sowie benötigte Unterlagen werden zum Vertragsgespräch mitgebracht, danach erfolgt die Unterzeichnung des Betreuungsvertrages.



Kinderhaus
Nürnberg gGmbH

wir schaffen
Spielräume



KONTAKT PLATZVERGABE UND INFORMATIONEN

Illona Reinot

reinot@kinderhaus.de

0911/704555-0