

## Träger der Netz-für-Kinder-Gruppen

Kinderhaus Nürnberg e.V.  
Bucher Str. 27  
90419 Nürnberg  
Tel.: 0911/704555-0  
Fax: 0911/704555-99  
E-Mail: [info@kinderhaus.de](mailto:info@kinderhaus.de)  
<http://www.kinderhaus.de>

**Spendenkonto des  
Kinderhaus Nürnberg e.V.**  
Sparkasse Nürnberg  
Konto 1 5078 18  
BLZ 760501 01  
Gemeinnützig  
nach Nr. 2, Anlage 7 EStG

I. Vorsitzender: Gebhard Schönfelder  
Geschäftsführung: Carola Weise

## Weitere Angebote des Vereins

Der Kinderhaus Nürnberg e.V. hat noch weitere Einrichtungen  
in seiner Trägerschaft:

- Kindergärten
- Kinderkrippen
- Kinderhort
- Häuser für Kinder
- Kinderbetreuung für  
BZ-Kursteilnehmer  
Gewerbemuseumsplatz
- offene Freizeitangebote  
auf betreuten Spielplätzen
- Schülertreff und Freizeit-  
angebote im Kinderhaus  
Maxfeld
- Ganztagschulen
- Mittagsbetreuung an Schulen
- Tagespflegebörse Nürnberg
- Agentur Familie & Beruf
- Familienservice Nürnberg

## Unsere Netz-für-Kinder-Gruppen

### Maxfeldstraße 27

90409 Nürnberg  
Tel. 0911/36 68 149  
Fax 0911/35 11 73  
Leiterin: Frau Blecic

[netzmaxfeld@kinderhaus.de](mailto:netzmaxfeld@kinderhaus.de)  
Öffnungszeiten:  
Mo.–Do. 8.00 – 16.00 Uhr  
Fr. 8.00 – 14.00 Uhr

### Hartmutstraße 1

90459 Nürnberg  
Tel. 0911/44 66 738  
Fax 0911/36 87 277  
Leiterin: Frau Kusatz

[netzhartmut@kinderhaus.de](mailto:netzhartmut@kinderhaus.de)  
Öffnungszeiten:  
Mo.–Fr. 7.30 – 15.30 Uhr

### Wölckernstraße 49a / RG

90459 Nürnberg  
Tel. 0911/44 29 92  
Fax 0911/44 29 92  
Leiterin: Frau Götting

[netzwoelckern@kinderhaus.de](mailto:netzwoelckern@kinderhaus.de)  
Öffnungszeiten:  
Mo.–Do. 8.00 – 16.00 Uhr  
Fr. 8.00 – 14.00 Uhr

### Meuschelstraße 51

90408 Nürnberg  
Tel. 0911/31 87 997  
Fax 0911/36 89 135  
Leiterin: Frau Lorenz

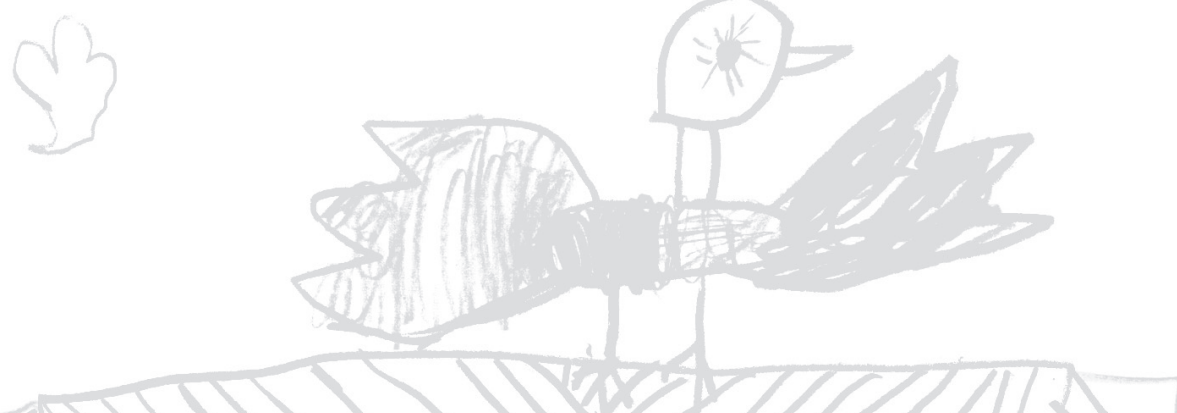
[netzmeuschel@kinderhaus.de](mailto:netzmeuschel@kinderhaus.de)  
Öffnungszeiten:  
Mo.–Do. 8.00 – 16.00 Uhr  
Fr. 8.00 – 14.00 Uhr

Netz für Kinder



Netz für Kinder  
Kinderhaus Nürnberg e.V.

Das Netz für Kinder  
ist ein Ort  
der Begegnung  
für Familien



## Definition

Das Netz für Kinder ist eine altersübergreifende Einrichtung für Kinder von 2 – 12 Jahren. Die kleine Gruppe besteht aus max. 15 Kindern. Die Elternmitarbeit im Bereich Betreuung, Organisation und Hauswirtschaft ist verpflichtend.

## Die Kinder

In unseren Netzen bieten wir Kindern

- eine stabile Gruppe über viele Jahre
- eine individuelle Eingewöhnung
- sanfte Übergänge bis ins Schulalter
- familienähnliche Strukturen
- vielfältige Erfahrungen mit Kindern und Erwachsenen
- Freiräume und Spontaneität im Tagesablauf
- individuelles Lernen in Kleingruppen
- ein liebevolles Miteinander
- regelmäßige Aktivitäten außerhalb der Netz-für-Kinder-Gruppe

Die Kinder erfahren Sicherheit, Geborgenheit und besondere Fürsorge, erleben Freude und Stolz durch die Mitarbeit ihrer Eltern. Sie spüren, dass sie selbst und ihre Eltern ein wichtiger Teil dieser Gemeinschaft sind.

## Die Eltern

Durch die verpflichtende Mitarbeit im Netz für Kinder nehmen die Eltern eine besondere Stellung ein. Sie erleben aktiv die pädagogische Arbeit und die Entwicklung ihres Kindes in der Gruppe. Sie haben die Möglichkeit, sich an Entscheidungen zu beteiligen. Durch die enge Zusammenarbeit entsteht eine auf das Wohl des Kindes ausgerichtete Erziehungspartnerschaft.

Für einen reibungslosen Tagesablauf sind

- Interesse an dem pädagogischen Konzept
  - Engagement
  - Flexibilität und
  - Zuverlässigkeit
- wichtige Voraussetzungen.

Bereiche, in den die Eltern gebraucht werden, sind

- Betreuung
- Organisation und
- Hauswirtschaft.

Eltern finden im Netz einen Raum, in dem gegenseitige Unterstützung und Hilfe wachsen können.

## Die Mitarbeiter

In jeder Netz-für-Kinder-Gruppe arbeiten eine Erzieherin, ein oder zwei Elternteile, sowie ein/e Erzieherpraktikant/in. Die Erzieherin hat die Leitung und ist Ansprechpartnerin für Eltern, Träger und Institutionen. Eltern unterstützen durch ihre Mitarbeit die Erzieherin im Tagesablauf. Die Erzieherpraktikanten sind Auszubildende. Sie unterstützen Fachkraft und Eltern.

## Unser Bild vom Kind

Wir sehen das Kind als eine vollwertige, eigenständige, selbstbestimmte sowie selbständige und aktive Persönlichkeit, die nach seinem eigenen Willen und seinen Bedürfnissen lebt. Jedem Kind, das unsere Einrichtungen besucht, begegnen wir als gleichwertiges Individuum. Das Kind so anzunehmen, wie es ist und in dieser Lebensphase zu begleiten, sehen wir als unsere Aufgabe an.

## Die pädagogischen Grundlagen

Damit Kinder Zufriedenheit und Erfolg in Familie, Schule, Beruf und Gesellschaft erlangen, brauchen sie grundlegende Fähigkeiten und Fertigkeiten. Die Kinder werden befähigt, sich in ihrer Umgebung mit Neugierde und Aufgeschlossenheit zu bewegen und den Schritt ins Leben mit Sicherheit und Selbstvertrauen zu wagen. Unsere Einrichtungen sind Orte, an denen Kinder und Erwachsene miteinander in Beziehung treten.

Wir bieten den Kindern Raum

- soziales Miteinander zu erleben
- voneinander zu lernen
- mit allen Sinnen Freude an Musik und Bewegung zu erfahren
- eigene Kreativität zu entdecken und zu entfalten.

Im Netz für Kinder wird jedes Kind altersgerecht und individuell gefördert und unterstützt.

**Bei Interesse** an weiter gehenden Informationen erhalten Sie in den Einrichtungen eine ausführliche Konzeption.

